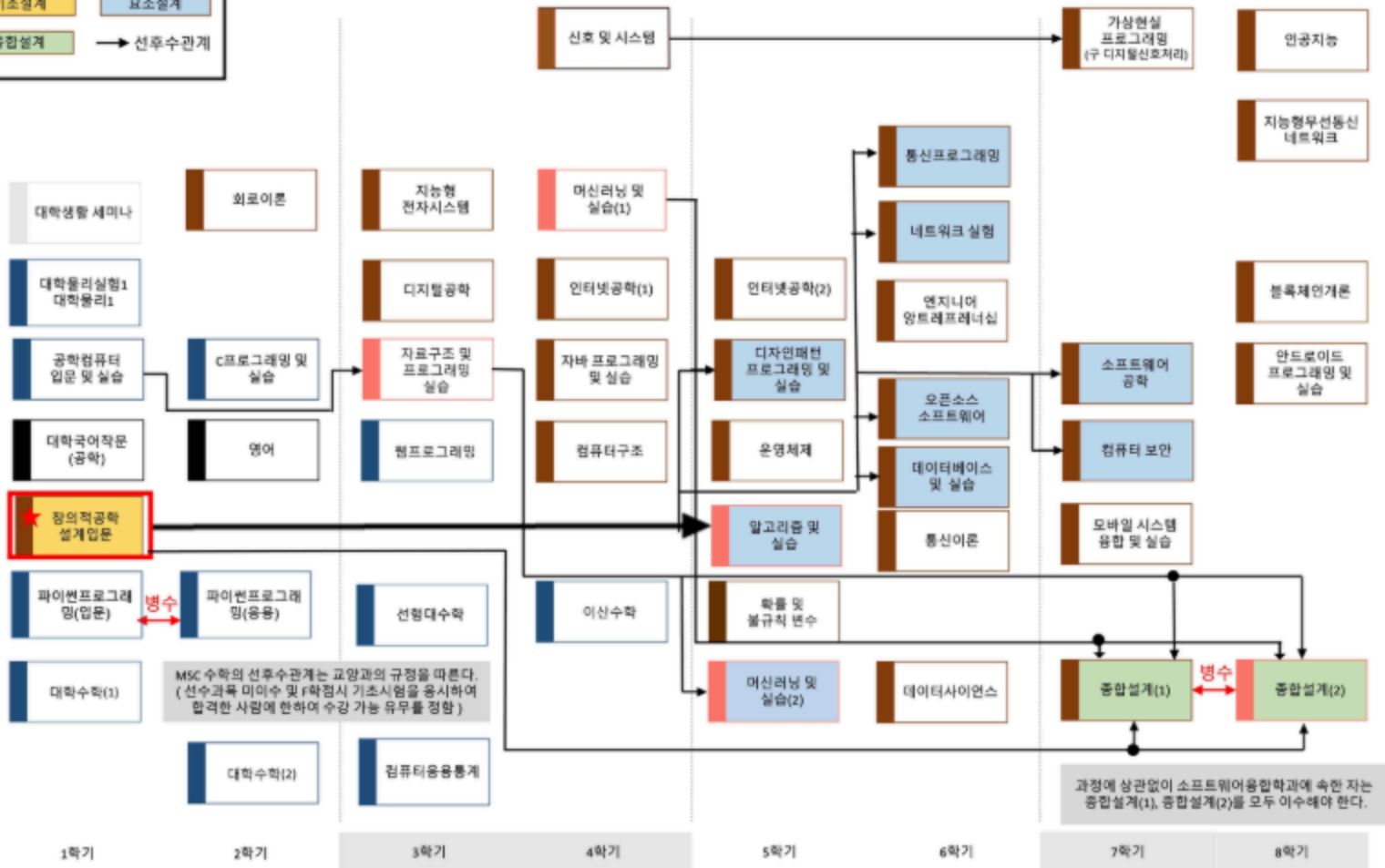


# 선후수관계 이수체계도 (2026년도부터 적용)

고양필수	OR 적용
고양선택	전공필수
MSC	전공선택
기초설계	요소설계
종합설계	→ 선후수관계

이수체계도는 학년에 무관하게 교과목의 수강년도에 따라 적용한다.

'창의적공학설계입문'은 모든 설계 교과목의 선수과목이며, 반드시 이수하여 설계학점을 인정받을 수 있다.



MSC 수학의 선후수관계는 고양과의 규정을 따른다. (선수과목 미이수 및 F학점시 기초시업을 응시하여 합격한 사람에 한하여 수강 가능 여부를 정함)

과정에 상관없이 소프트웨어융합학과에 속한 자는 종합설계(1), 종합설계(2)를 모두 이수해야 한다.

# 학과추천 이수체계도

( 2026학년도 부터 적용 )

전공필수	OR 적용
전공선택	전공필수
MSC	전공선택
기교필수	필수선택
융합필수	추천수업

이수체계도 변경 사항에 유관하게 교과목의 수강단위로 구분 적용한다.

'정의정보융합설계입문'은 모든 설계 고학년의 선수과목이며, 반드시 이수해야 설계학점을 인정받을 수 있다.

